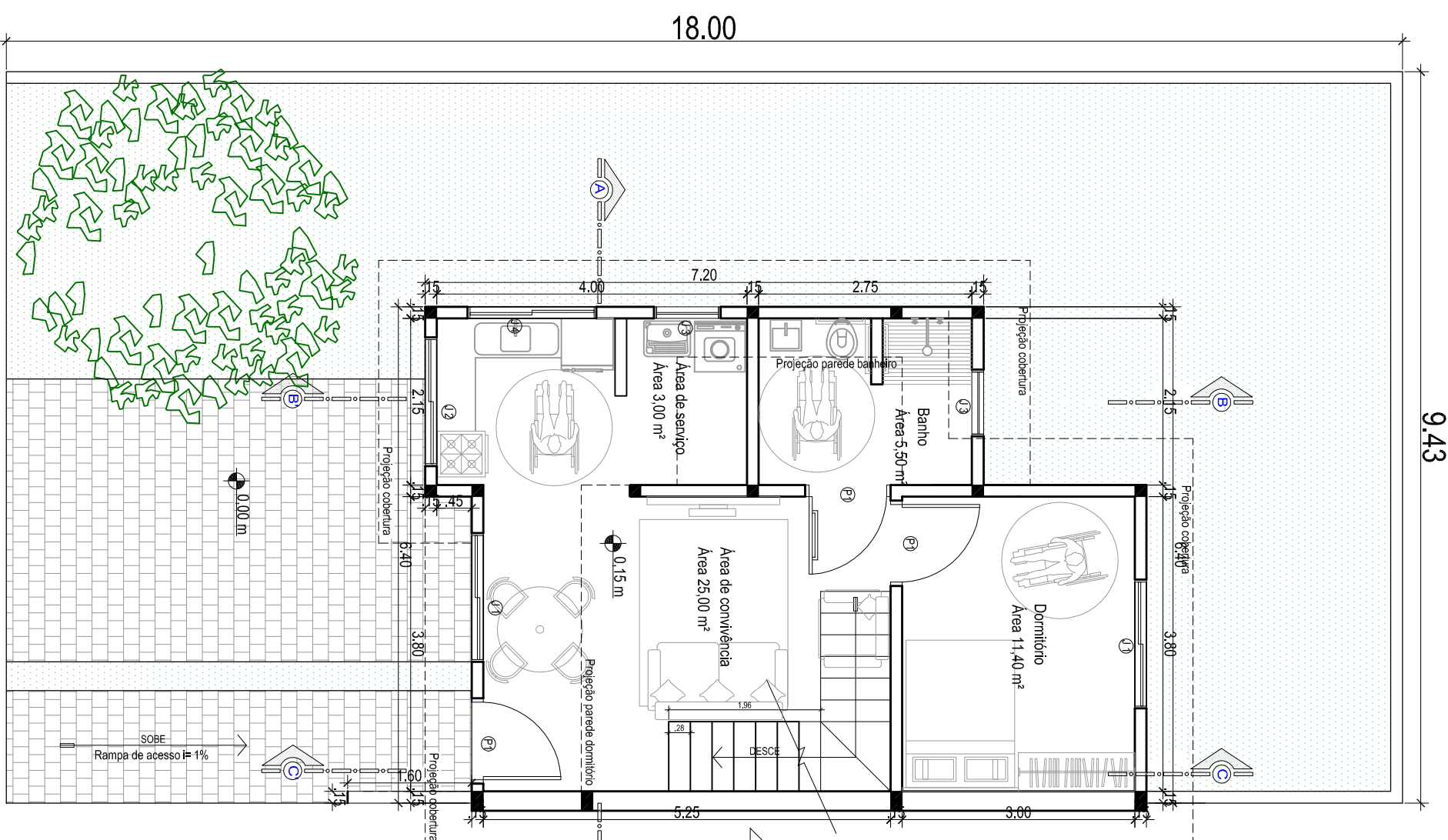


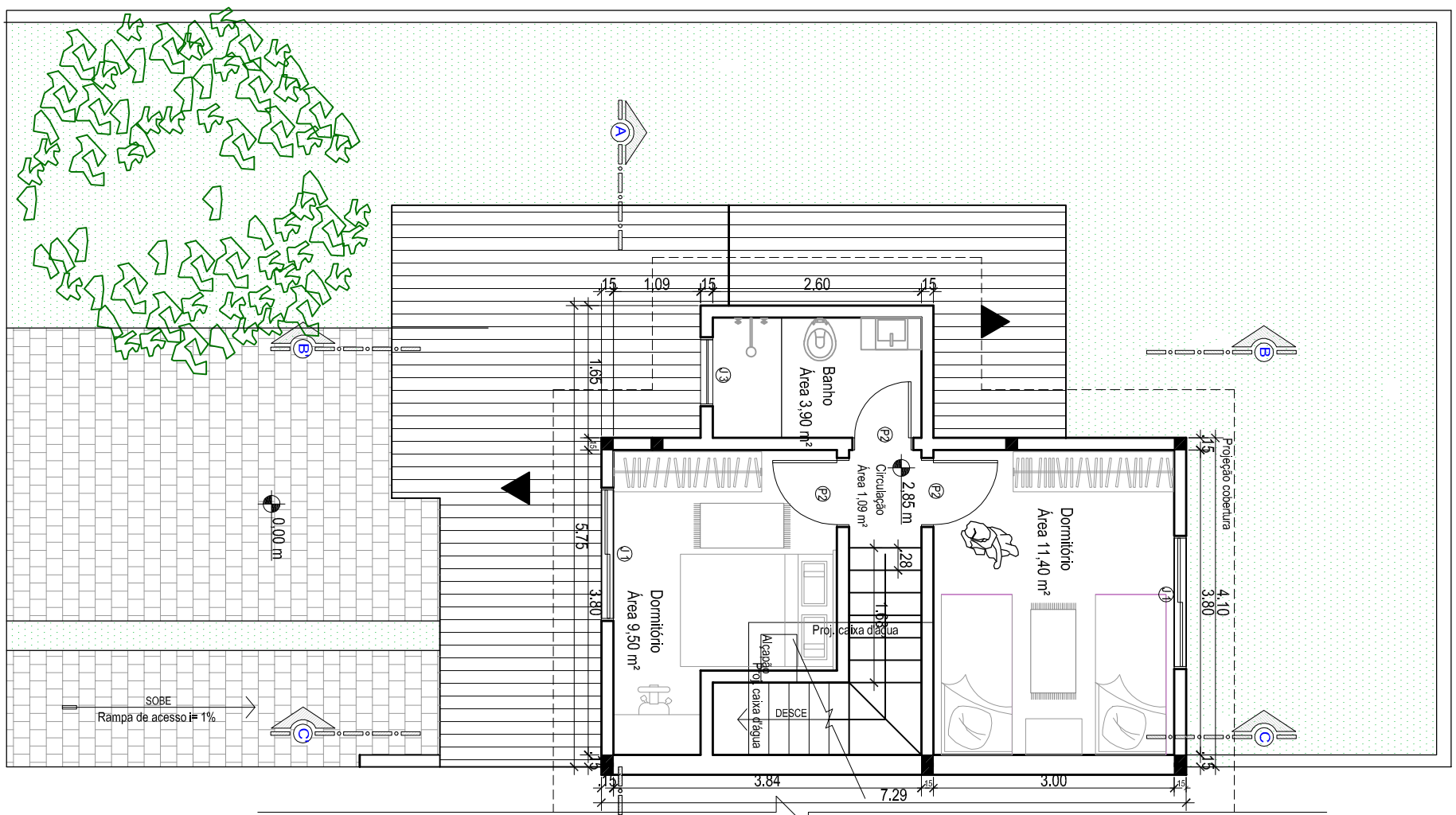
TIPOLOGIA 02



PLANTA BAIXA TÉRREO

ESC: 1/75

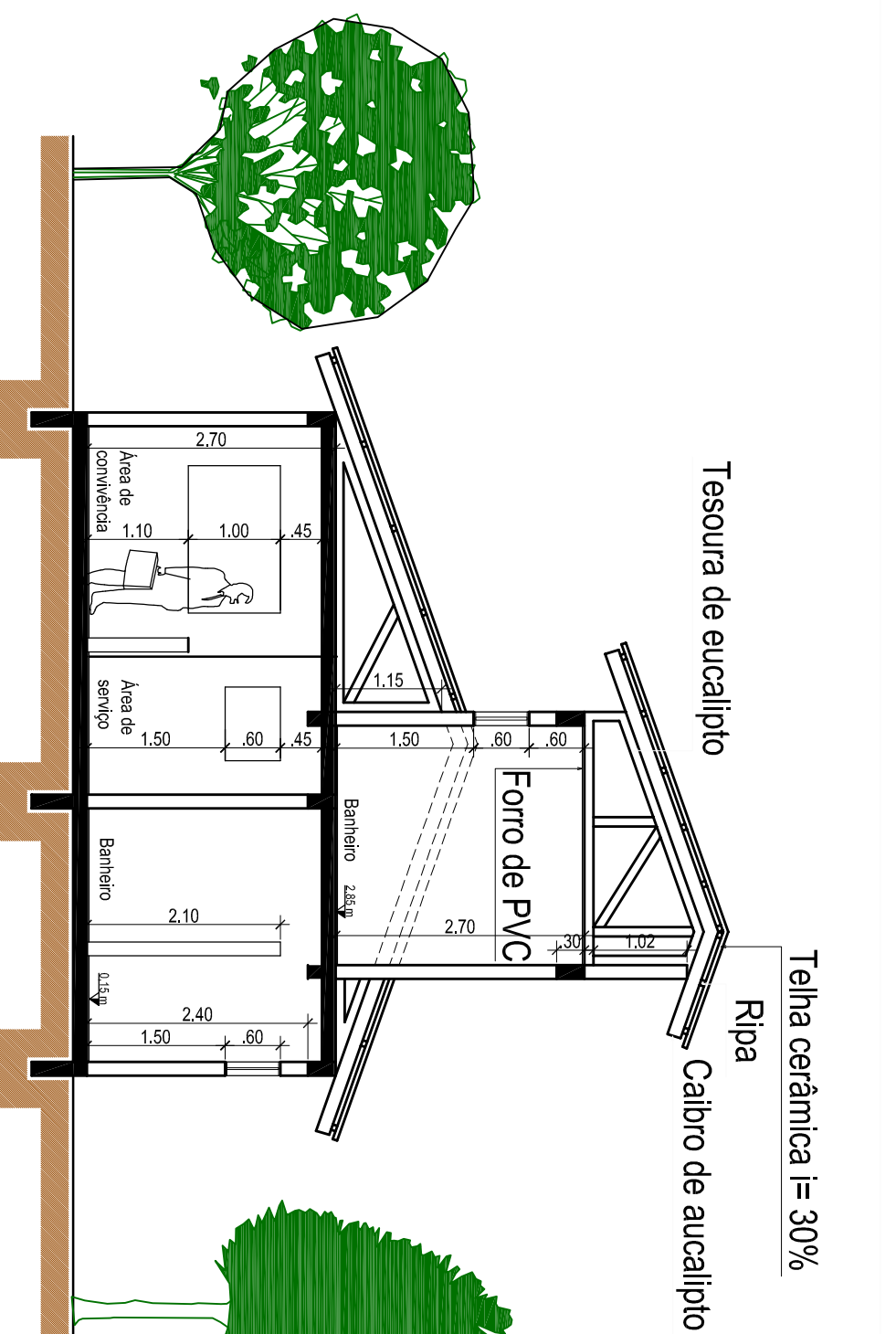
ÁREA TÉRREO: 52,32 m² / ÁREA TOTAL DO TERRENO: 167,74 m²



PLANTA BAIXA 2º PAVIMENTO

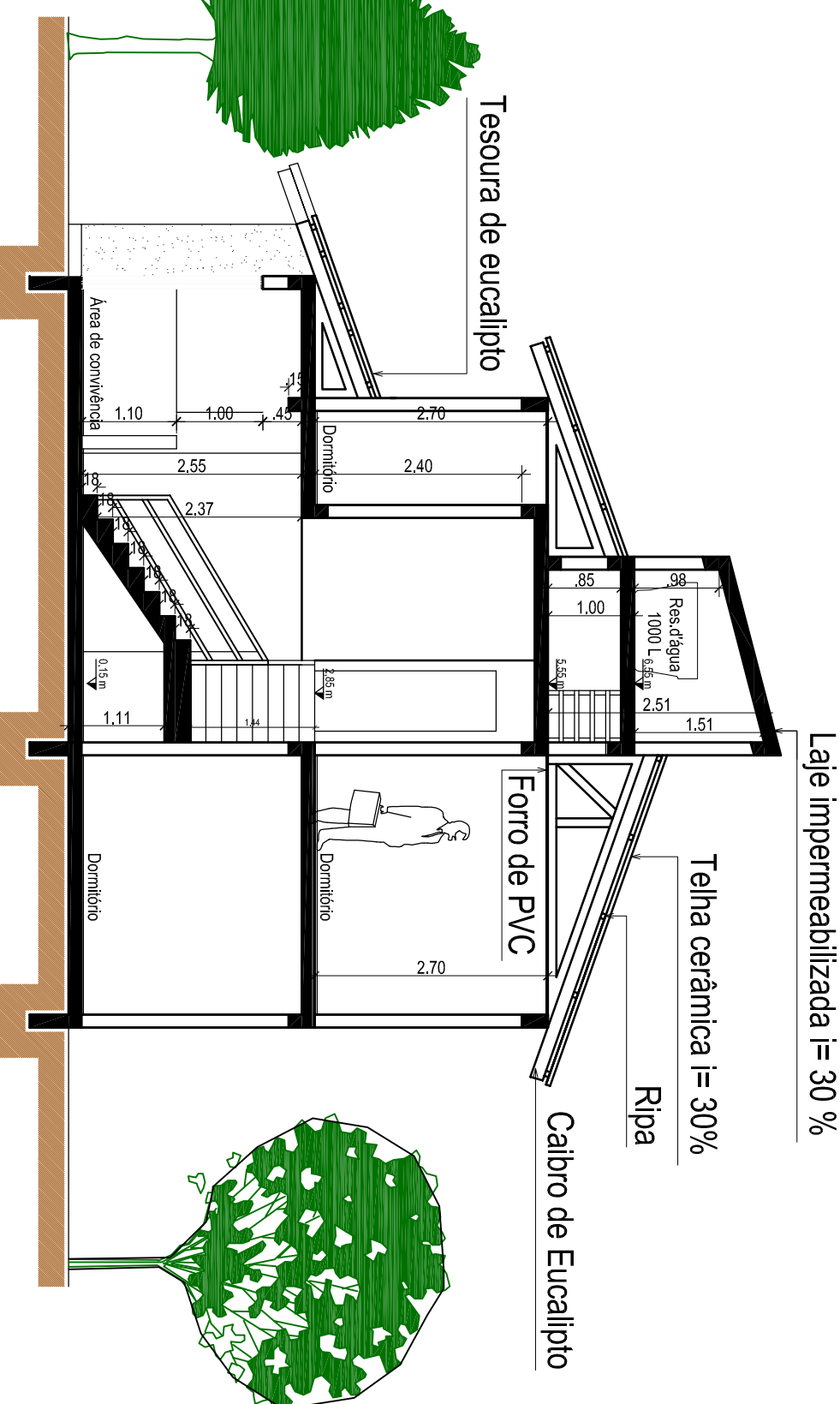
ESC: 1/75

ÁREA 2º PAVIMENTO: 35,67 m² / ÁREA TOTAL DA RESIDÊNCIA: 87,99 m²



CORTE B,B'

ESC: 1/75



CORTE C,C'

ESC: 1/75



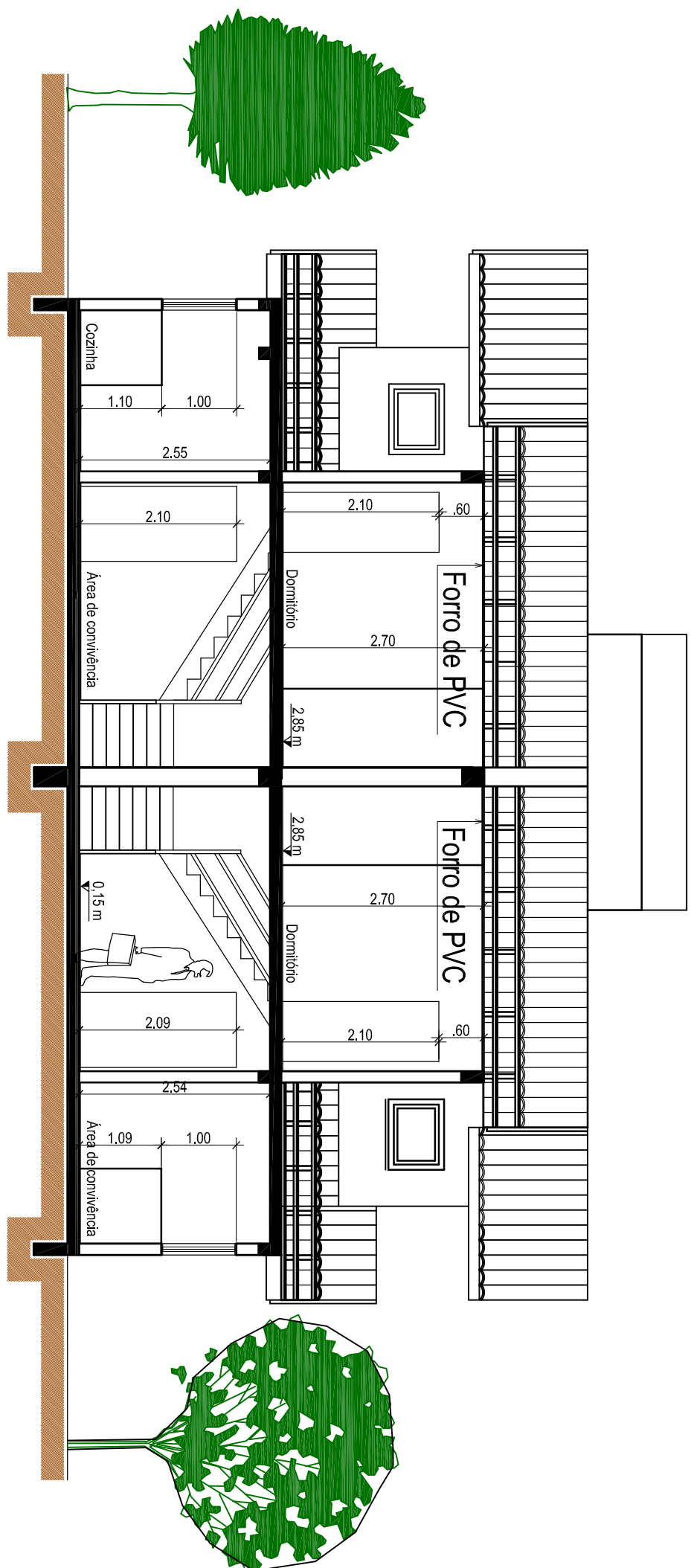
FACHADA FRONTAL

ESC: 1/75



FACHADA FUNDOS

ESC: 1/75

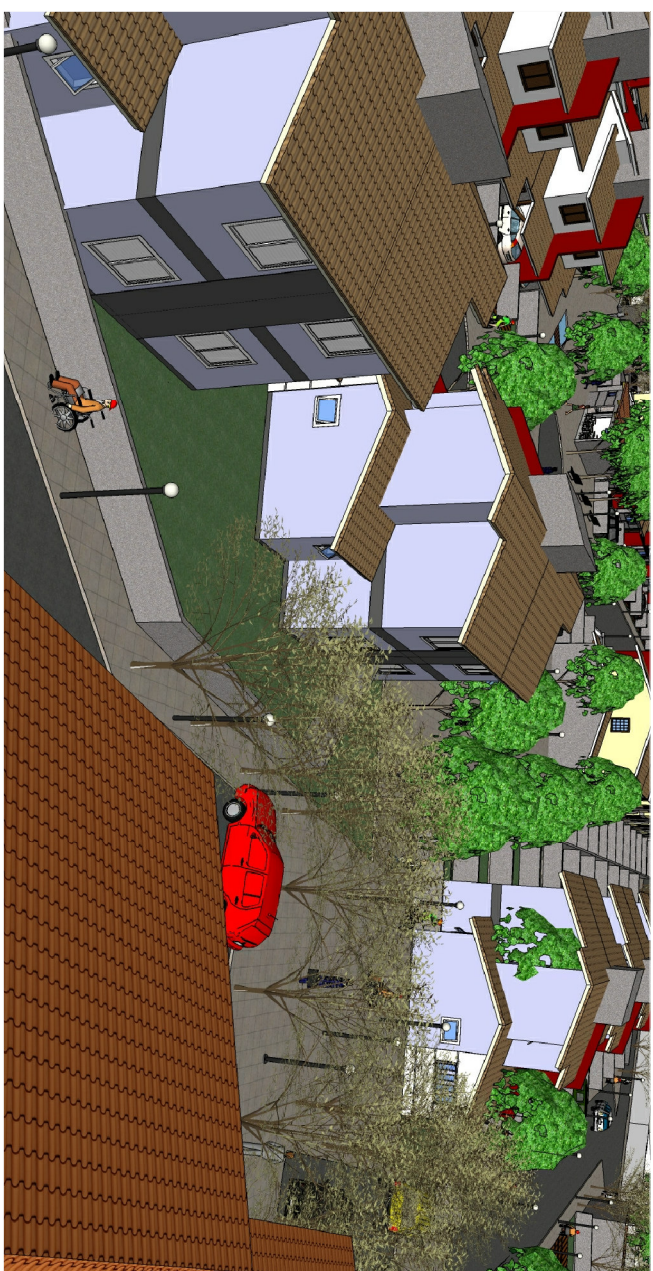


CORTE A,A'

ESC: 1/75

QUADRO DE ESQUADRIAS

TIPO	DESCRIÇÃO	MATERIAL	QUANT.	TAMANHO L x A x P
J1	Veneziana de correr	Madeira eucalipto e vidro 3 mm	04	1,20 x 1,00 x 1,10
J2	Basculante	Madeira eucalipto e vidro 3 mm	01	0,80 x 0,60 x 1,60
J3	Max air	Madeira eucalipto e vidro 3 mm	01	0,60 x 0,60 x 1,60
J4	Basculante	Madeira eucalipto e vidro 3 mm	01	1,60 x 0,60 x 1,50
P1	Porta de abrir	Madeira eucalipto semi oca	03	1,10 x 2,10
P2	Porta de abrir	Madeira eucalipto semi oca	03	0,80 x 2,10



Relocação e Inserção no contexto urbano aliado ao conceito de desempenho e qualidade de vida.

ACADÊMICA: Maria Julia Borges Zonta
ORIENTADOR: Luis César Castro

UNIVERSIDADE DO EXTREMO SUL CATARINENSE
UNESC

SEMESTRE: 01/2011
TRABALHO FINAL DE GRADUAÇÃO II